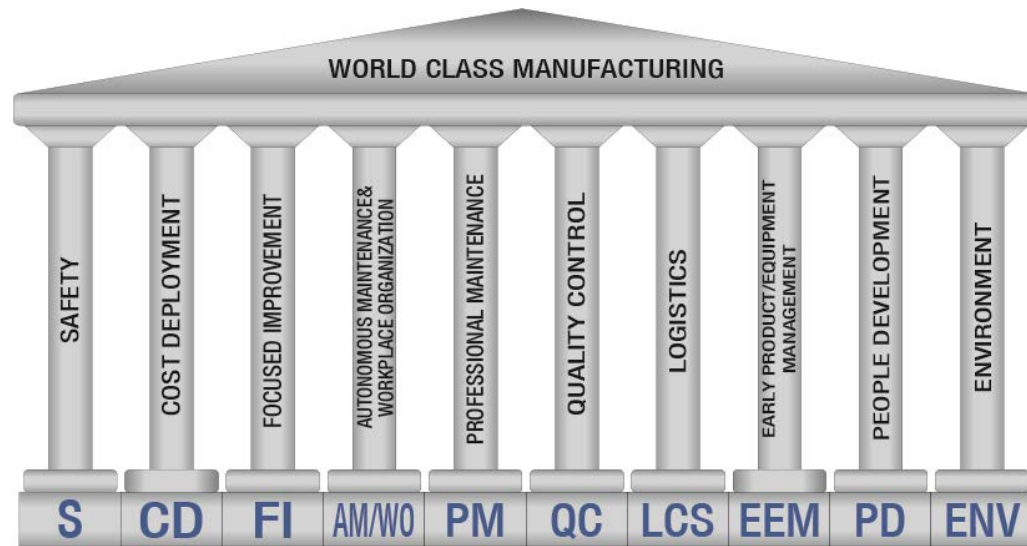


O-WCM

Miglioramento Continuo



L'azienda Ognibene Power spa è da sempre impegnata in attività di miglioramento continuo relative a processi produttivi, qualità del prodotto, tecnologia di lavorazione, efficienza produttiva, ponendo particolare attenzione alla sicurezza.

In questa logica l'azienda ha deciso, a partire dal 2011, di applicare il programma di rinnovamento denominato WCM (World Class Manufacturing), basato su standard di eccellenza dell'intero ciclo logistico-produttivo, per sviluppare una competitività sempre migliore ed a livello mondiale.

In poche lettere WCM (World Class Manufacturing) è condensata la linea di sviluppo che ha portato Ognibene a occupare stabilmente il ruolo di primo produttore al mondo di attuatori di guida e di uno tra i principali players mondiali anche nel mercato delle idroguide.

Il processo di sviluppo del progetto O-WCM è iniziato proprio nel 2011 partendo dai principi Lean e della qualità introdotti già nel 1991 con il piano di miglioramento "ops" (Ognibene Production System).

Attualmente le procedure O-WCM sono applicate in modo intensivo nello stabilimento centrale di Reggio Emilia e saranno progressivamente estese nelle unità produttive all'estero.

In questa logica, l'azienda Ognibene Power spa opera attraverso:

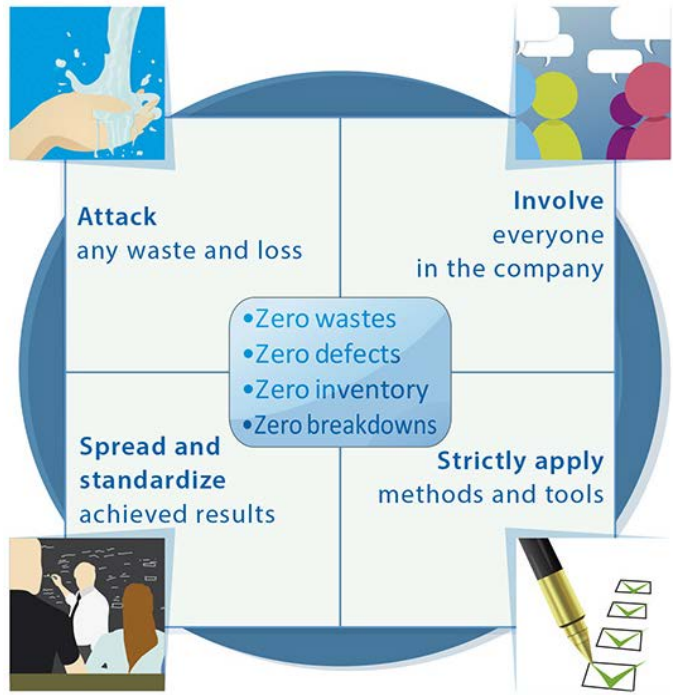
- applicazione di metodologie rigorose
- utilizzo di strumenti di lavoro specifici
- coinvolgimento di tutto il personale aziendale

O-WCM

How ?



How to achieve WCM goals ?



Safety



In Ognibene Power grande attenzione è posta sulla sicurezza e l'obiettivo è quello di raggiungere ZERO incidenti attraverso la prevenzione ed un approccio proattivo.

O-WCM

L'azienda Ognibene Power Spa crede nell'importanza di coinvolgere tutto il personale sulla base delle competenze possedute ed acquisite.

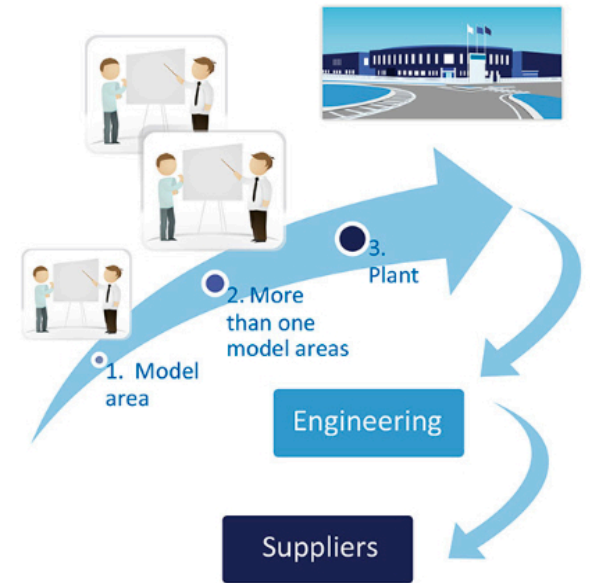
Le attività ed i progetti di miglioramento vengono condotti attraverso il lavoro in team focalizzati. La logica con cui il personale aziendale opera consiste nel migliorare dapprima le aree o le attività più critiche, per poi espandere progressivamente le buone prassi raggiunte a tutto lo stabilimento.

Si opera con l'obiettivo che il miglioramento continuo e le buone prassi vengano estese anche alla progettazione ed ai fornitori (con logica di partnership).

La prima fase di sviluppo del programma O-WCM ha coinvolto quasi 500 addetti e i risultati sono positivi anche grazie a strumenti come il "Suggestion System" attraverso il quale i dipendenti possono proporre suggerimenti per migliorare il sistema produttivo attraverso una crescente partecipazione e condivisione degli obiettivi.



Expansion way



L'obiettivo rimane l'eccellenza nelle Operations per raggiungere il più alto livello di affidabilità garantita ai clienti.

Il management è il primo referente di un programma di lavoro che coinvolge direttamente e operativamente i vertici aziendali e permea la struttura a tutti i livelli.

Il sistema produttivo Ognibene, O-WCM, attraverso un sistema di Audit annuali da parte dei clienti aziendali, deve portare il Gruppo a livello World Class.

Vincenti con O-WCM

L'obiettivo fissato entro il 2014 è quasi il raddoppio del WCM score nell'unità produttiva di Reggio Emilia con il 100% delle persone coinvolte in almeno un'attività di miglioramento o un'azione formativa O-WCM.

